



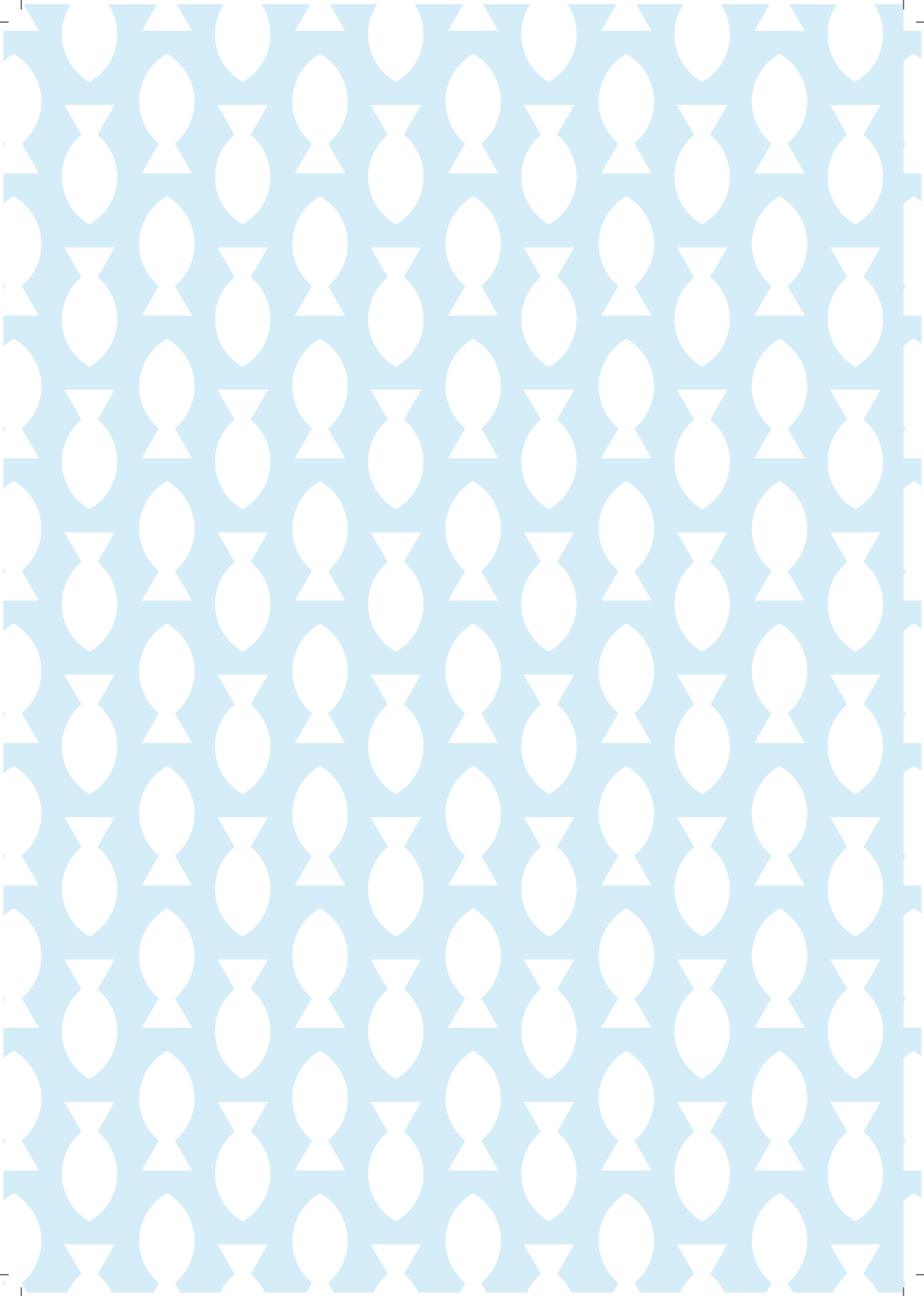
Turma do

# DOCE VIVO



o DESAFIO dos  
GUARDIÕES

PARTE 2





CRIADO POR **coletivo** 

ESTE PROJETO TEM SUA ORIGEM NAS AÇÕES REALIZADAS PELA  
REPARAÇÃO BACIA DO RIO DOCE. PARA SABER MAIS SOBRE O  
CONTEXTO HISTÓRICO DA REPARAÇÃO ACESSE:  
[WWW.REPARACAOBACIARIODOCE.COM/HISTORICO/](http://WWW.REPARACAOBACIARIODOCE.COM/HISTORICO/)

E PARA ACOMPANHAR AS AÇÕES EM CURSO ACESSE:  
[WWW.SAMARCO.COM/REPARACAO/](http://WWW.SAMARCO.COM/REPARACAO/)

ROTEIRO: LEANDRO BORTOT E HUMBERTO GUIMA

STORYBOARD: AXEL CARVALHO

ILUSTRAÇÕES: HUMBERTO GUIMA

DIAGRAMAÇÃO: BETO GUIMA

EQUIPE TÉCNICA: ANDRESSA GATTI, BRUNA PINA  
FERNANDA SÁ, JADE HUGUENIN E LEANDRO SANTOS

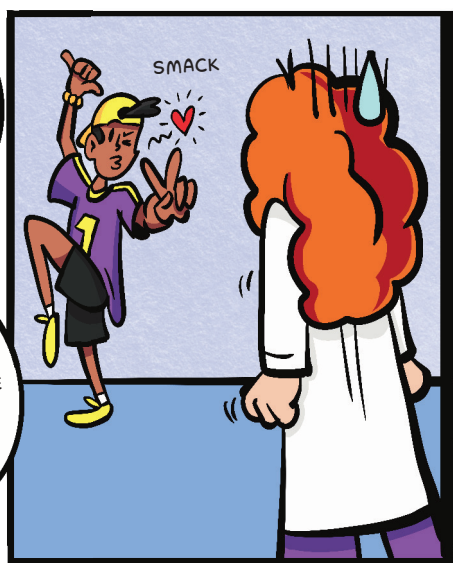
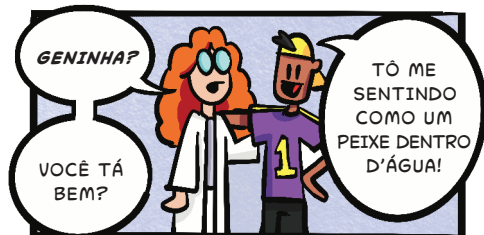
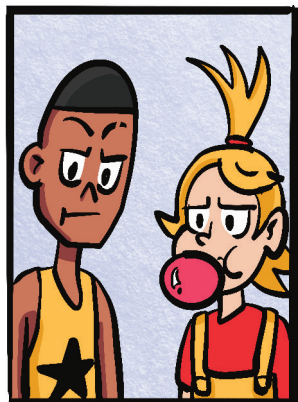
## ANTERIORMENTE, NA TURMA DO DOCE VIVO

DAVI ESTÁ PRESTES A ENCARAR O MAIOR DESAFIO DO ANO! APÓS UM SONHO MISTERIOSO COM A DEUSA DO TROVÃO E UM AVISO DE PIAUZIM SOBRE O LIXO NA PRAINHA, ELE DESCOBRE QUE A ESCOLA VAI SEDIAR O TRADICIONAL DESAFIO DA SÉTIMA – E O TEMA É RESÍDUOS SÓLIDOS! MAS UMA NOVA ALUNA, CLARICE, SURGE COMO SUA RIVAL. ENTRE PROVAS, RECICLÁVEIS E SURPRESAS, DAVI APRENDERÁ QUE SER UM GUARDIÃO DA NATUREZA NÃO É NADA FÁCIL!



ESCANEIE O QR CODE  
E LEIA A SEGUNDA  
EDIÇÃO!







O SEGUNDO TESTE  
DO DESAFIO DA  
SÉTIMA É UM CAÇA  
AO TESOURO!

CADA GRUPO VAI  
RECEBER UMA CHARADA  
QUE DEVE SER DESVENDADA  
PARA DESCOBRIR QUAL  
R E ONDE ELE ESTÁ  
ESCONDIDO COM A  
PRÓXIMA CHARADA.

ENTENDER  
OS 5 RS É UM JEITO DE  
MUDAR OS HÁBITOS DAS PESSOAS  
PARA REDUZIR O CONSUMO EXAGERADO  
E O DESPERDÍCIO, E AUMENTAR O  
REAPROVEITAMENTO DOS  
MATERIAIS.

VOCÊ NÃO PODE  
DEIXAR ELA GANHAR!

AMIGO,  
RESPIRA.

ESCUTA, POR  
QUE VOCÊ NÃO VAI DAR  
UMA NADADA POR AÍ PRA  
ESFRIAR A CABEÇA?

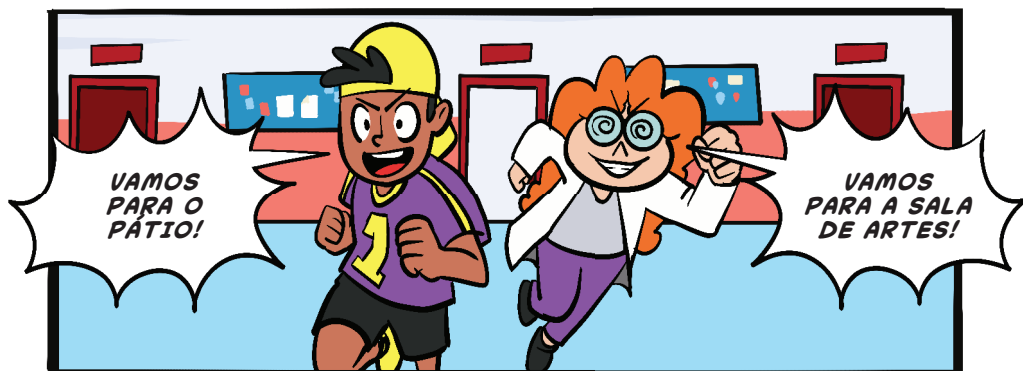
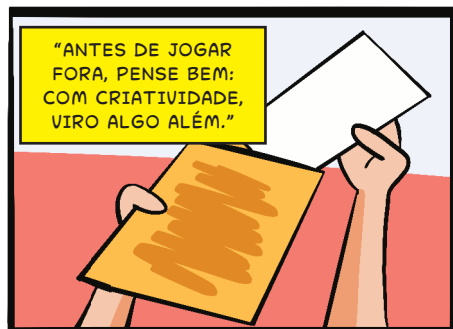
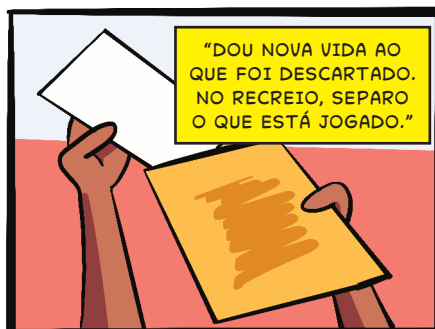
O QUÊ?!

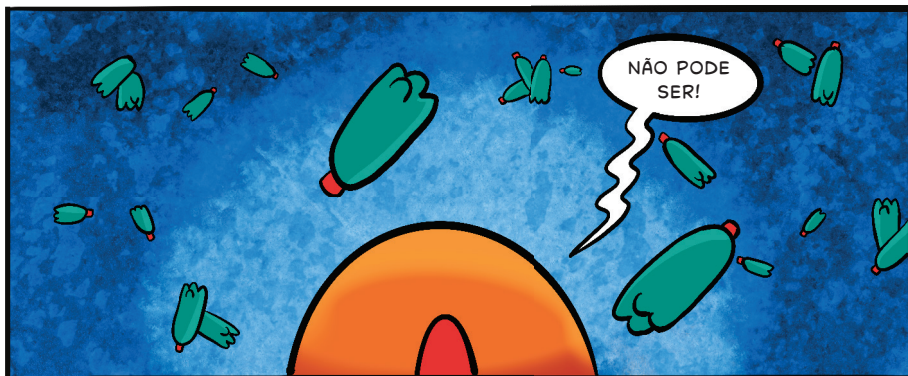
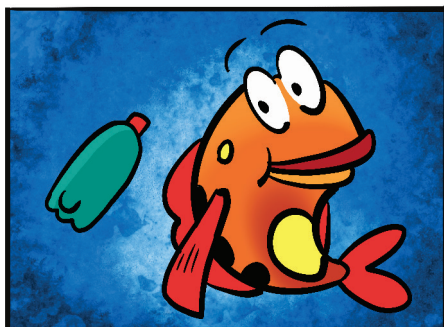
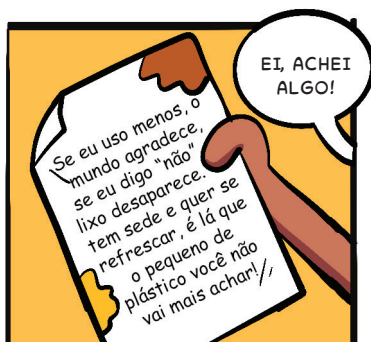
MAS E  
O DESAFIO? EU  
POSSO AJUDAR...

EU CACEI  
TESOUROS A MINHA  
VIDA TODA.  
RELAXA!

UMA  
VOLTINHA NÃO  
DEVE FAZER MAL,  
NÉ?

ESTÃO  
PREPARADOS!?

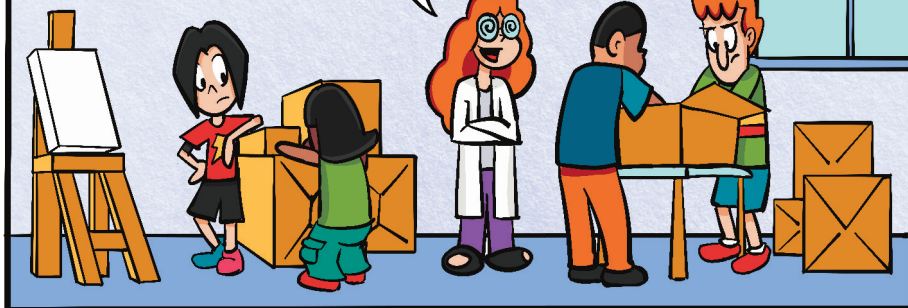






NA SALA DE ARTES...

ENQUANTO VOCÊS  
OLHAM AS CAIXAS EU  
VOU DAR UMA OLHADA  
NOS LIVROS



"PAPEL A MENOS, IDEIA A  
MAIS. DIGITAL RESOLVE  
E O PLANETA AGRADECE.  
PROCURE ONDE A AULA  
SE PLANEJA!"



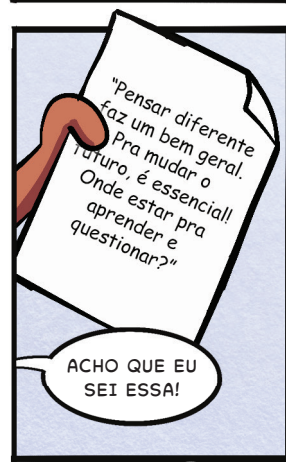
O PESSOAL DA  
ESCOLA TEM EVITADO  
IMPRIMIR ATIVIDADES  
SEM NECESSIDADE.



"ONDE AULA SE  
PLANEJA" SÓ PODE  
SER NA SALA DOS  
PROFESSORES!









ENQUANTO ISSO,  
NO RIO DOCE...

VOCÊ POR  
AQUI?

PIAU VERMELHO.  
SEMPRE TENTANDO  
CONSERTAR O ERRO  
DOS HUMANOS.

"SURUBIM-  
DO-DOCE"?! É  
VOCÊ?

OPA! E AÍ...  
HEHE! TAMO AÍ,  
NÉ?

VOCÊ ESTÁ  
LONGE DE  
CASA. VAI ACABAR  
VIRANDO COMIDA  
DE LONTRA  
POR AQUI.

VOCÊ JÁ FOI  
MAIS ESPERTO.

PERAÍ. VOCÊ  
TÁ FALANDO  
SÉRIO?

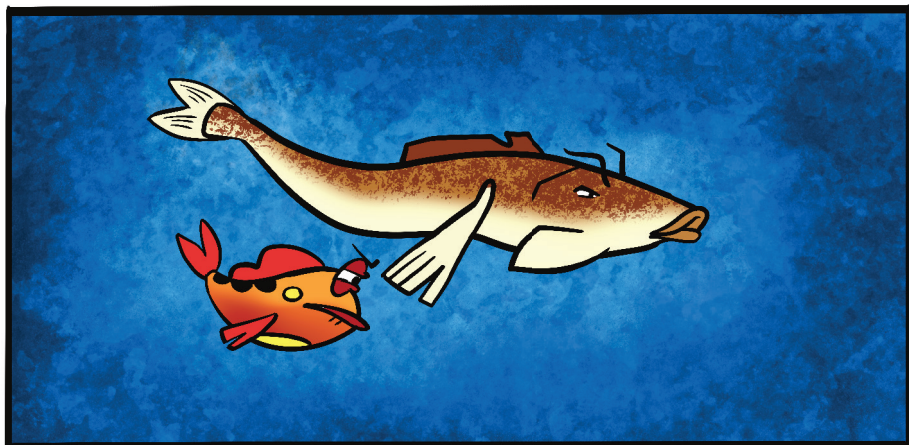
SORTE SUA QUE  
EU JÁ ALMOCEI!  
HAHA

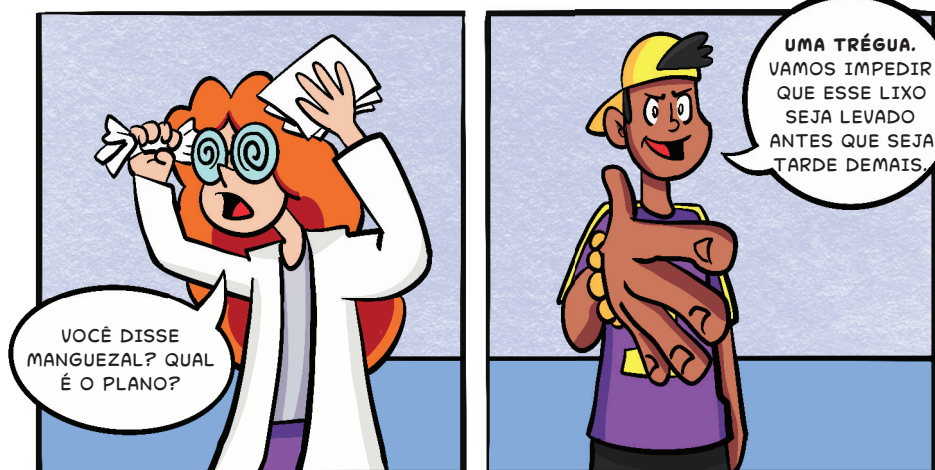
BOTA SORTE  
NISSO.



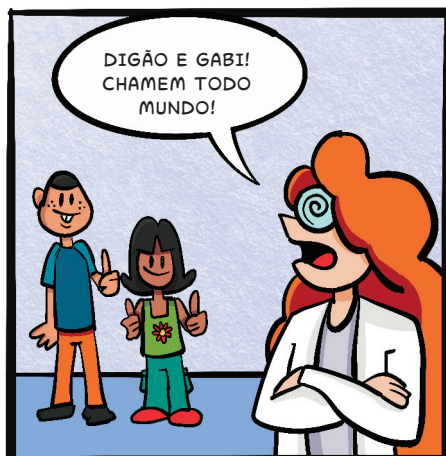












MAIS TARDE  
NAQUELE DIA

PESSOAL,  
CHEGA MAIS!  
TEMOS UMA  
TRETA PRA  
RESOLVER.

SE NÃO  
FIZERMOS NADA,  
ESSA CHUVA QUE ESTÁ  
CAINDO AQUI PERTO VAI  
LEVAR TODO ESSE LIXO  
QUE JOGARAM NA  
MARGEM...

ATÉ AQUI, NA  
PRAINHA DO  
MANGUINHO  
PEQUENO.

É COM VOCÊ,  
GENINHA.

ESSA PRAINHA  
TAMBÉM TEM UM  
APICUM, UMA ÁREA  
PLANA DE AREIA E RICA  
EM SAL QUE PODE SE  
FORMAR PERTO OU  
DENTRO DE UM  
MANGUEZAL.

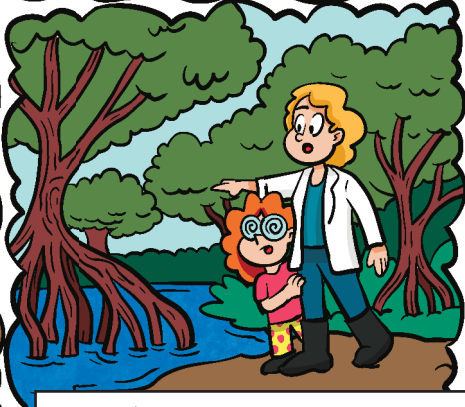
UM MANGUEZAL,  
COMO O MANGUINHO  
PEQUENO, É UMA ÁREA DE  
CONEXÃO ENTRE A TERRA  
FIRME E AS ÁGUAS DO RIO  
E DO MAR.



UMA VEZ VIAJEI COM A MINHA MÃE PARA UM. ELA ESTAVA OBSERVANDO AVES E FICOU ENCANTADA COM A DIVERSIDADE DE VIDA QUE EXISTIA LÁ.



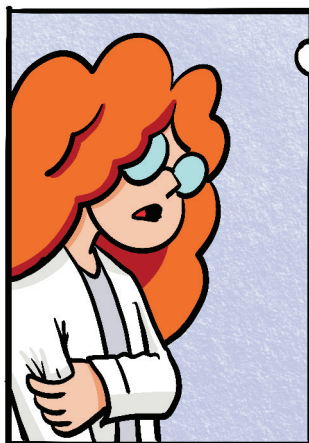
LEMBRO DE VER CARANGUEJOS DE PERTINHO, E AVES, PEIXES E RÉPTEIS QUE SÓ TINHAM NOS LIVROS.



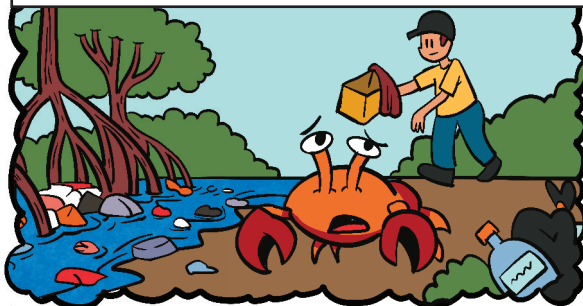
E AS ÁRVORES DOS MANGUES ERAM SUPERDIFERENTES. BAIXAS, MAS COM RAÍZES QUE RESPIRAVAM FORA DA ÁGUA, PORQUE HAVIA POUCO OXIGÊNIO.

EM ALGUNS PONTOS, A LAMA ERA TÃO GROSSA QUE DAVA PRA ANDAR ENTRE AS ÁRVORES E FICAMOS ATOLADAS VÁRIAS VEZES... (HIHIHI)





AH... PORQUE MUITA GENTE AINDA JOGA SEUS LIXOS, ENTULHOS E ESGOTOS NOS MANGUEZAIS. E PRA PIORAR, É ISSO QUE ESTÁ ACONTECENDO... OS RIOS LEVAM TODA A POLUIÇÃO DAS CIDADES, QUE ACABAM SE ACUMULANDO NAS RAÍZES E NAS MARGENS, PREJUDICANDO TODA A BIODIVERSIDADE.



QUANDO MINHA MÃE VIU ESSA CENA DE PERTO... FOI A PRIMEIRA VEZ QUE VI ELA CHORAR...



EU JÁ CONTEI DA VEZ QUE EU CONHECI UM CARANGUEJO-UÇÁ QUE ANDAVA PRA FRENTE...?

É SÉRIO!



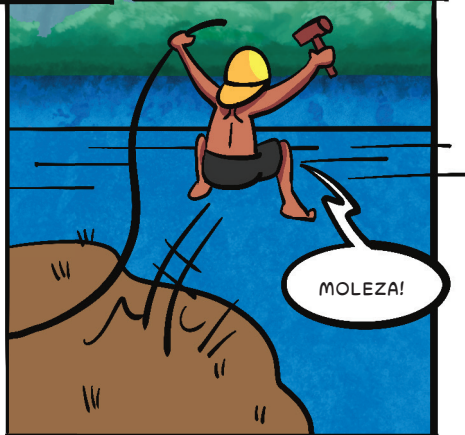
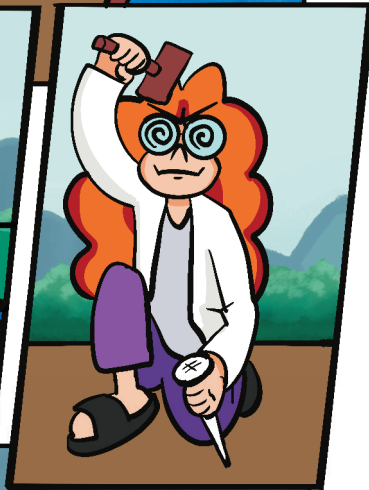
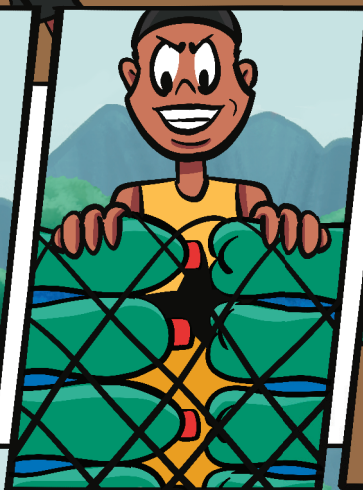
VAMOS USAR AS GARRAFAS QUE O DAVI RECOLHEU ONTEM DEPOIS DA AULA.

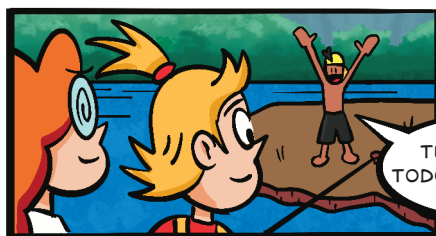




MAIS TARDE, PERTO  
DO MANGUINHO  
PEQUENO...

VAMOS LÁ,  
PESSOAL! VOCÊS  
SABEM O QUE FAZER!

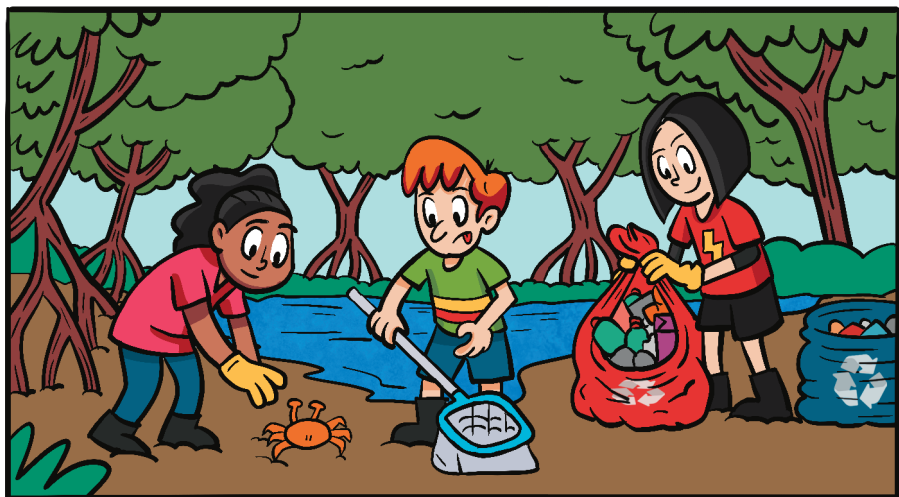


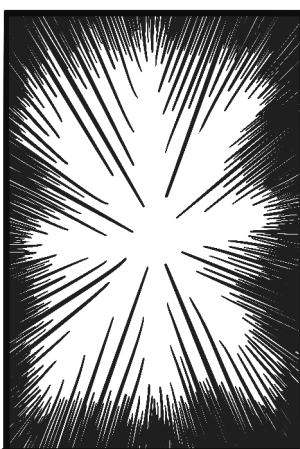
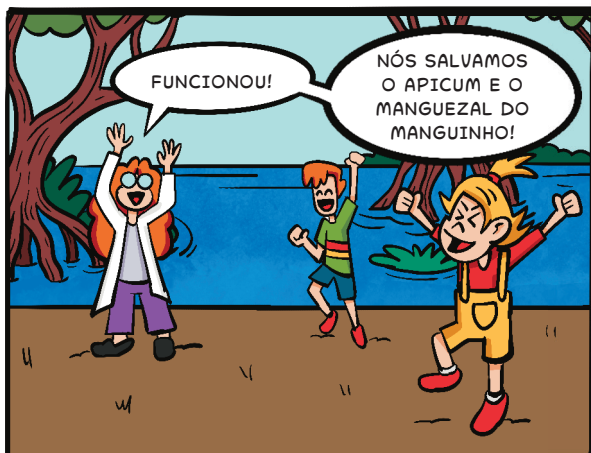




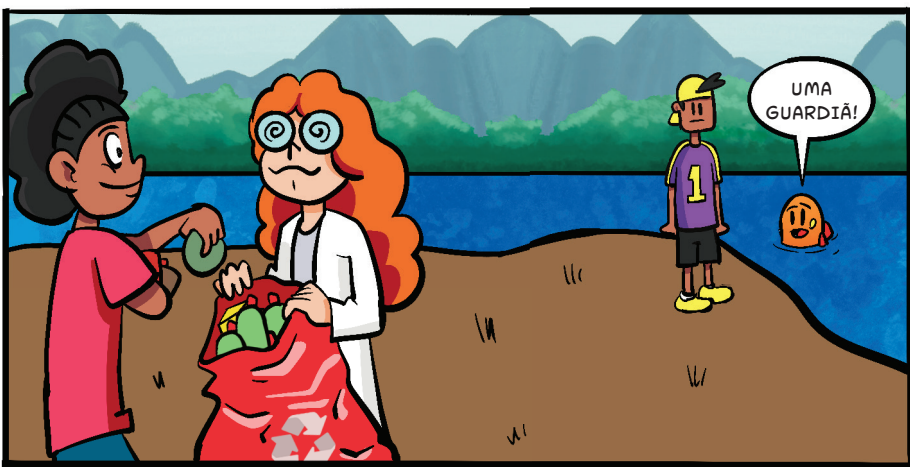
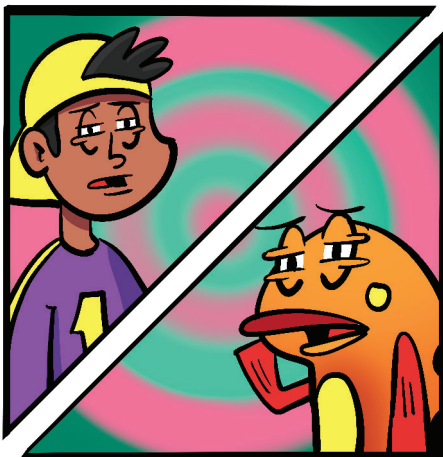












NO DIA SEGUINTE...

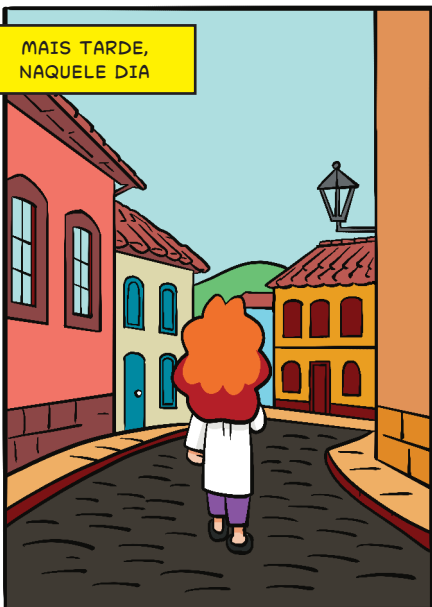
TURMA, VOCÊS NÃO PODIAM TER IDO ATÉ LÁ SEM A SUPERVISÃO DE UM ADULTO! COM TUDO O QUE ACONTECEU, NÃO TEREMOS A TERCEIRA ETAPA DO DESAFIO DA SÉTIMA.

MAS, PELO QUE CONTARAM, O MUTIRÃO FOI UMA DEMONSTRAÇÃO DE TRABALHO EM EQUIPE MUITO MAIOR DO QUE QUALQUER DESAFIO.

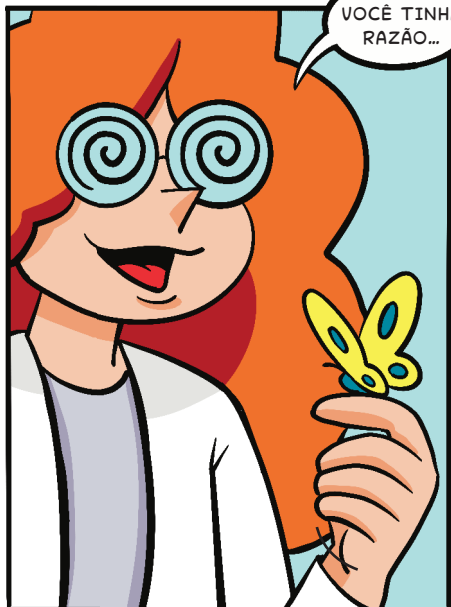
POR ISSO, OS DOIS GRUPOS VÃO DECIDIR JUNTOS AONDE IREMOS NA EXCURSÃO DO FINAL DO ANO!



MAIS TARDE,  
NAQUELE DIA



VOCÊ TINHA  
RAZÃO...



AQUELES DOIS  
SÃO MESMO  
INTERESSANTES...



FIM?





# O DESAFIO DOS GUARDIÕES

## PARTE 2

NA SEGUNDA ETAPA DO DESAFIO DA SÉTIMA, PIAUZIM E DAVI ESTÃO COM OS CORPOS TROCADOS! ENQUANTO UM TENTA LIDERAR A GINCANA NA ESCOLA, O OUTRO DESCOBRE NO RIO OS IMPACTOS DE UMA POSSÍVEL TEMPESTADE. AO PERCEBEREM QUE O LIXO PODE ATINGIR UM MANGUEZAL, ELES PRECISAM DEIXAR AS DIFERENÇAS DE LADO E BOLAR UM PLANO COM URGÊNCIA. ENTRE RIVALIDADES, DESCOBERTAS E TRABALHO EM EQUIPE, NASCE UMA NOVA ALIANÇA!

CRIADO POR coletivo 

ESTE PROJETO TEM SUA ORIGEM NAS AÇÕES REALIZADAS PELA REPARAÇÃO BACIA DO RIO DOCE. PARA SABER MAIS SOBRE O CONTEXTO HISTÓRICO DA REPARAÇÃO ACESSE: [WWW.REPARACAOBACIARIODOCE.COM/HISTORICO/](http://WWW.REPARACAOBACIARIODOCE.COM/HISTORICO/)

E PARA ACOMPANHAR AS AÇÕES EM CURSO ACESSE: [WWW.SAMARCO.COM/REPARACAO/](http://WWW.SAMARCO.COM/REPARACAO/)

**ROTEIRO:** LEANDRO BORTOT E BETO GUIMA

**ILUSTRAÇÃO:** BETO GUIMA E AXEL CARVALHO

**COR E DIAGRAMAÇÃO:** BETO GUIMA

**EQUIPE TÉCNICA:** ANDRESSA GATTI, BRUNA PINA, FERNANDA SÁ, JADE HUGUENIN E LEANDRO SANTOS